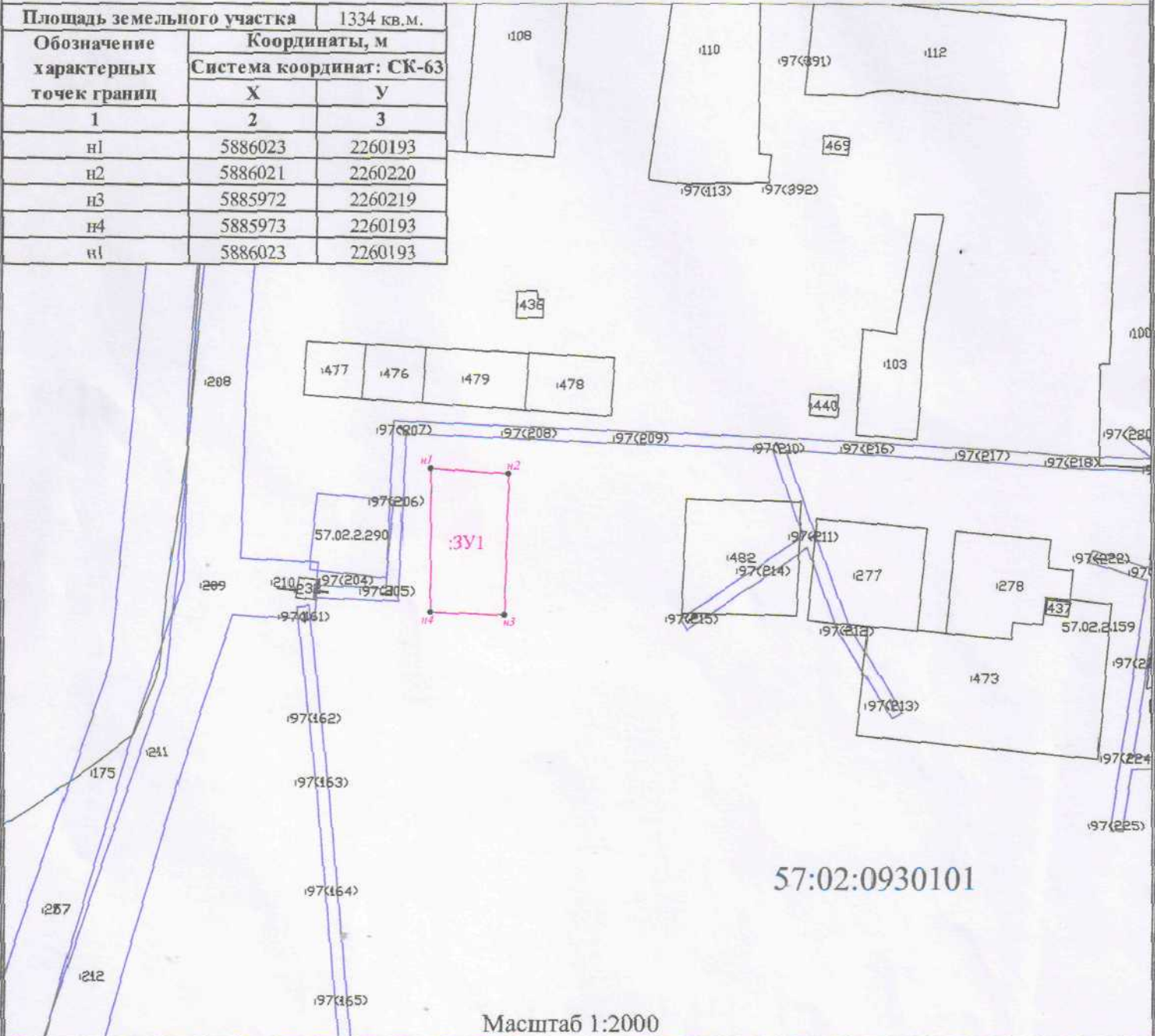


Утверждена

(наименование документа об утверждении, включая наименования
 органов государственной власти или органов местного
 самоуправления, принявших решение об утверждении схемы
 или подписавших соглашение о перераспределении земельных участков)
 от _____ № _____

Схема расположения земельного участка или земельных участков на кадастровом плане территории

Площадь земельного участка	1334 кв.м.	
Обозначение характерных точек границ	Координаты, м	
	Система координат: СК-63	
	X	Y
1	2	3
n1	5886023	2260193
n2	5886021	2260220
n3	5885972	2260219
n4	5885973	2260193
n1	5886023	2260193



Условные обозначения:

- 3Y1 - обозначение образуемого земельного участка
- вновь образованная часть границы, сведения о которой достаточны для определения ее местоположения
- n1 - характерная точка границы, сведения которой позволяют однозначно определить ее положение на местности
- граница охранной зоны
- граница кадастрового квартала
- 57:02:0930101 - номер кадастрового квартала